



CASA  
ONDRA

Apartmánový komplex v Jardin Deportivo



Lokalita<sup>4</sup>, Harmonogram Projektů<sup>12</sup>,  
Architektura a Detaily<sup>18</sup>,  
Společné Prostory<sup>26</sup>,  
Typy Apartmánů<sup>34</sup>, Plány Budov<sup>66</sup>,  
Kdo jsme<sup>78</sup>

## Vítejte v Casa Ondra

Naším cílem je Vám dlouhodobě přinášet cenově dostupné nemovitosti v Dominikánské republice dříve, než se k nim dostanou ostatní, aby pro Vás tato investice byla nejen potěšením, ale také dlouhodobě výnosným obchodem.

# Budete jen pár kroků od moře, blízko restaurací a nedaleko letiště

Casa Ondra se nachází na severním pobřeží Dominikánské republiky v oblasti Cabarete, které díky svému půvabu patří mezi nejnavštěvovanější místa milovníky vodních sportů z celého světa.

## Města, Letiště a Nemocnice

Cabarete - 4,5 km / 7 min

Sosúa - 18 km / 22 min

Puerto Plata - 44 km / 59 min

Santiago de los Caballeros - 73 km / 105 min

Nemocnice CMC - 16 km / 20 min

Mezinárodní letiště (POP) - 25 km / 33 min

Mezinárodní letiště (STI) - 64 km / 96 min

## Pláže a Vodní radovánky

Pláž Camino del Sol - 0,8 km / 2 min

Řeka La Boca - 2,3 km / 9 min

Playa Cabarete - 4,8 km / 8 min

Kite Beach - 7,2 km / 11 min

Playa Sosúa a Alicia - 18 km / 24 min

## Restaurace, Bary a Nakupování

Mini Market Miramar - 0,3 km / 1 min

Supermarket Janet's - 4,5 km / 7 min

Eiscafe Pinguin - 1,3 km / 2 min

Martinis Beach Bar & Grill - 2,5 km / 3 min

Drifter - 4,5 km / 6 min

Bliss - 5,5 km / 9 min

Crazy Ranch - 12 km / 15 min

AK47 Nightclub - 3,8 km / 5 min

OJO Club - 4,7 km / 7 min

Casino Playa Chiquita - 18 km / 23 min

Golf Playa Dorada - 40 km / 51 min







## Nové místo, nový životní styl.

*“La Republica Dominicana tiene todo.”* je hlavní slogan ministerstva turismu a je to pravda, v Dominikánské republice opravdu můžete zažít, ochutnat i vidět úplně cokoli.



### Dobrodružství a Příroda

V bezprostřední blízkosti se kromě moře nachází i vodopády, jeskyně, laguny, řeky a krásné kopce plné zeleně - od krásných travnatých luk až po neprostuné džungle.

### Vodní sporty

Cabarete je považováno za Mekku vodních sportů, od standardního surfování, přes wind-surfing, kite-surfing a v poslední době nejoblíbenější wing-foiling. Toto místo patří mezi nejoblíbenější díky svým příznivým a pestrým podmínkám, protože si stejný den může užít absolutní začátečníci, ale i olympionik - právě toto dělá komunitu pestrou a silnou.



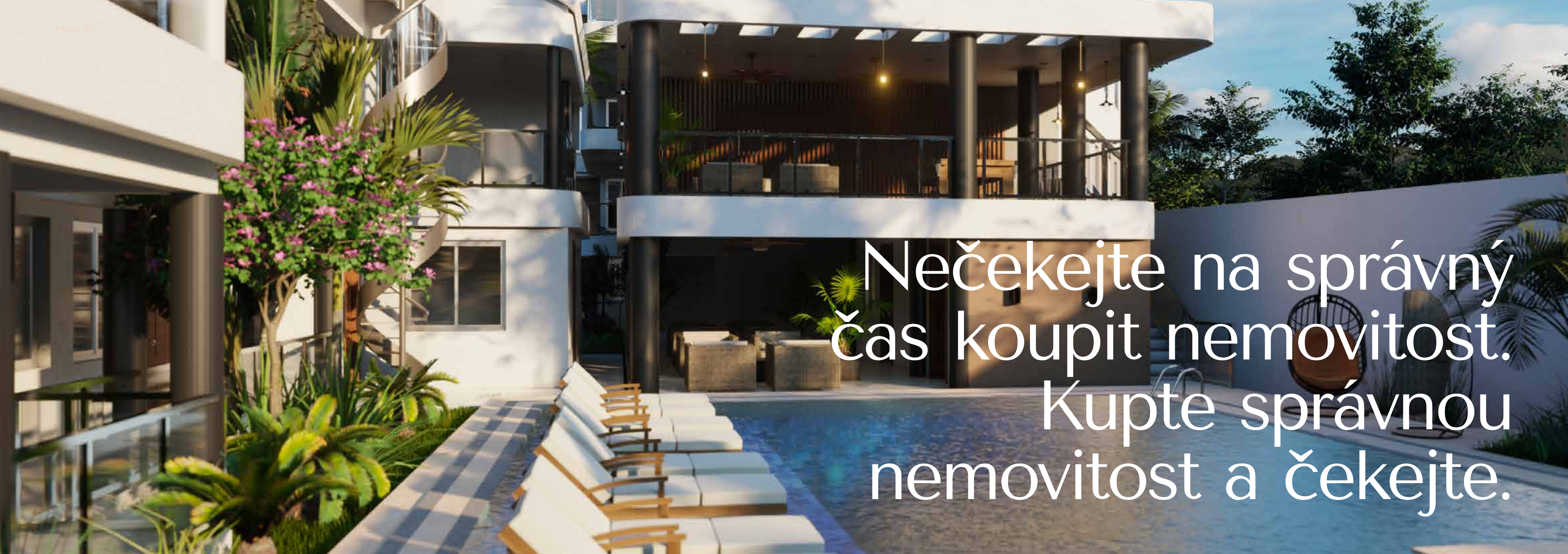
### Pestrá Kuchyně

Dominikánská kuchyně tančí s dynamickou směsí domorodých, afrických a evropských vlivů, což vede k lákavé řadě chutí a textur. Od klasiky jako „La Bandera“ po uklidňující dušená jídla jako „Sancocho“, místní jídla jsou pastvou pro smysly.

Dominikánská republika navíc nabízí svět chutí s množstvím mezinárodních možností stravování. Ať už si libujete v luxusních restauracích nebo prozkoumáváte útulné kavárny, kulinařská scéna uspokojí každý mlsný jazyček, což z ní dělá skutečné útočiště pro místní i globální gurmány.







Nečkejte na správný  
čas koupit nemovitost.  
Kupte správnou  
nemovitost a čkejte.









Z jedné strany hory, z druhé strany moře, to je to kouzlo Jardin Deportivo.



Aktuálně jsou pronajímány apartmány ve dvou podlažích pouze na polovině parcely.

## Aktuální stav

Projekt Casa Ondra se skládá z 10 apartmánů, které se nachází ve zrenovované historické budově stojící na zhruba čtvrtině pozemku a jsou nyní krátkodobě pronajímány.

Základní shrnutí dat projektu:

- Pozemek o rozloze 1 958,76 m<sup>2</sup>
- Celková užitná plocha 975 m<sup>2</sup>
- 10 zrekonstruovaných apartmánů
- Společný bazén se sprchou a wc
- Společné prostory s BBQ a kuchyní
- Parkovací stání pro 3 auta
- Záložní dieselový generátor
- Velká volná plocha s palmami

Harmonogram výstavby:

Q3 2023	Příprava projektu a povolení
Q4 2023	Zahájení výstavby
Q3 2024	Plánované vybavování projektu
<b>Q4 2024</b>	<b>  Předání hotových apartmánů</b>

Pohled z ptačí perspektivy na stávající stav krásného prostředí pozemku Casa Ondra

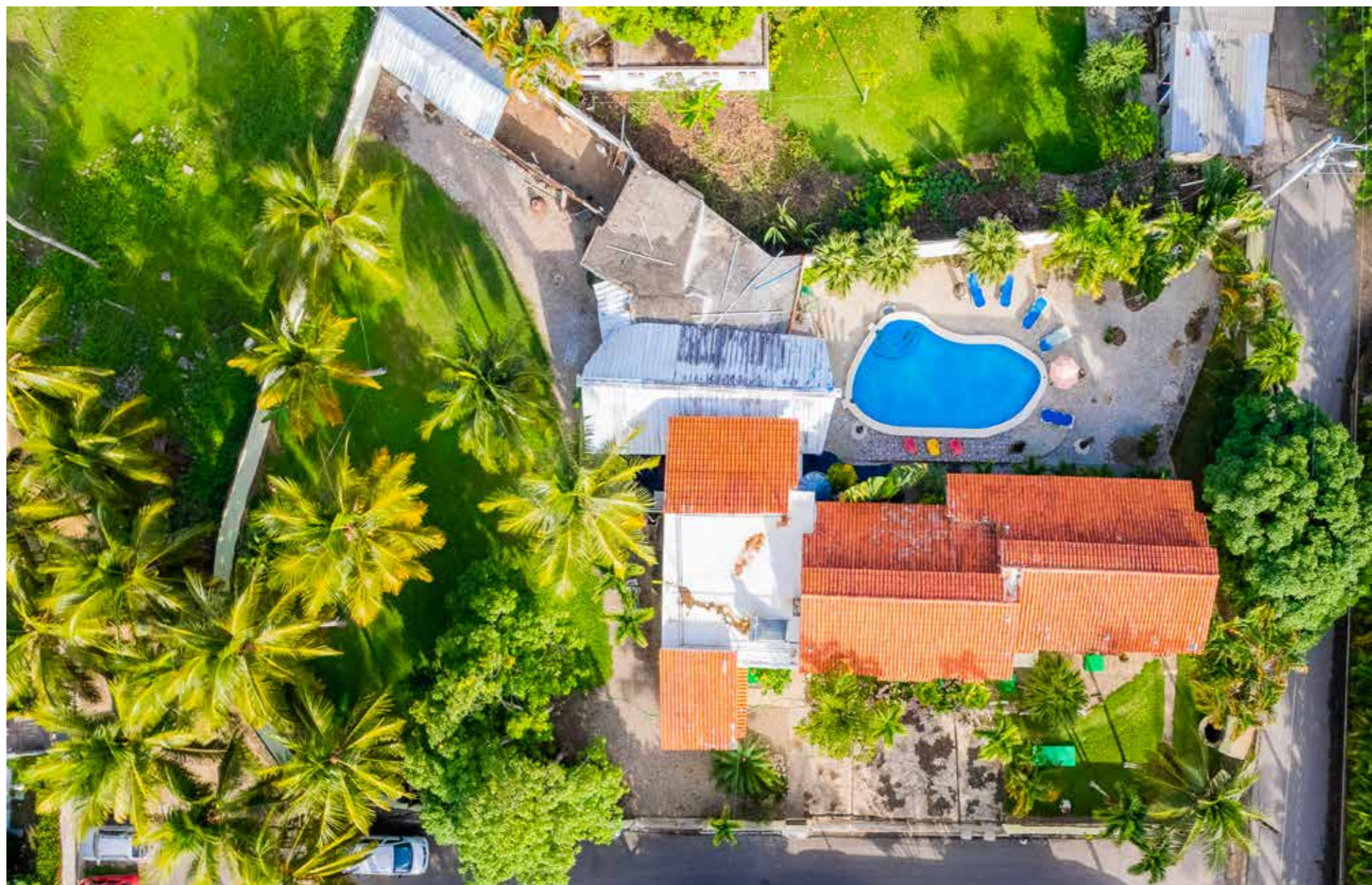




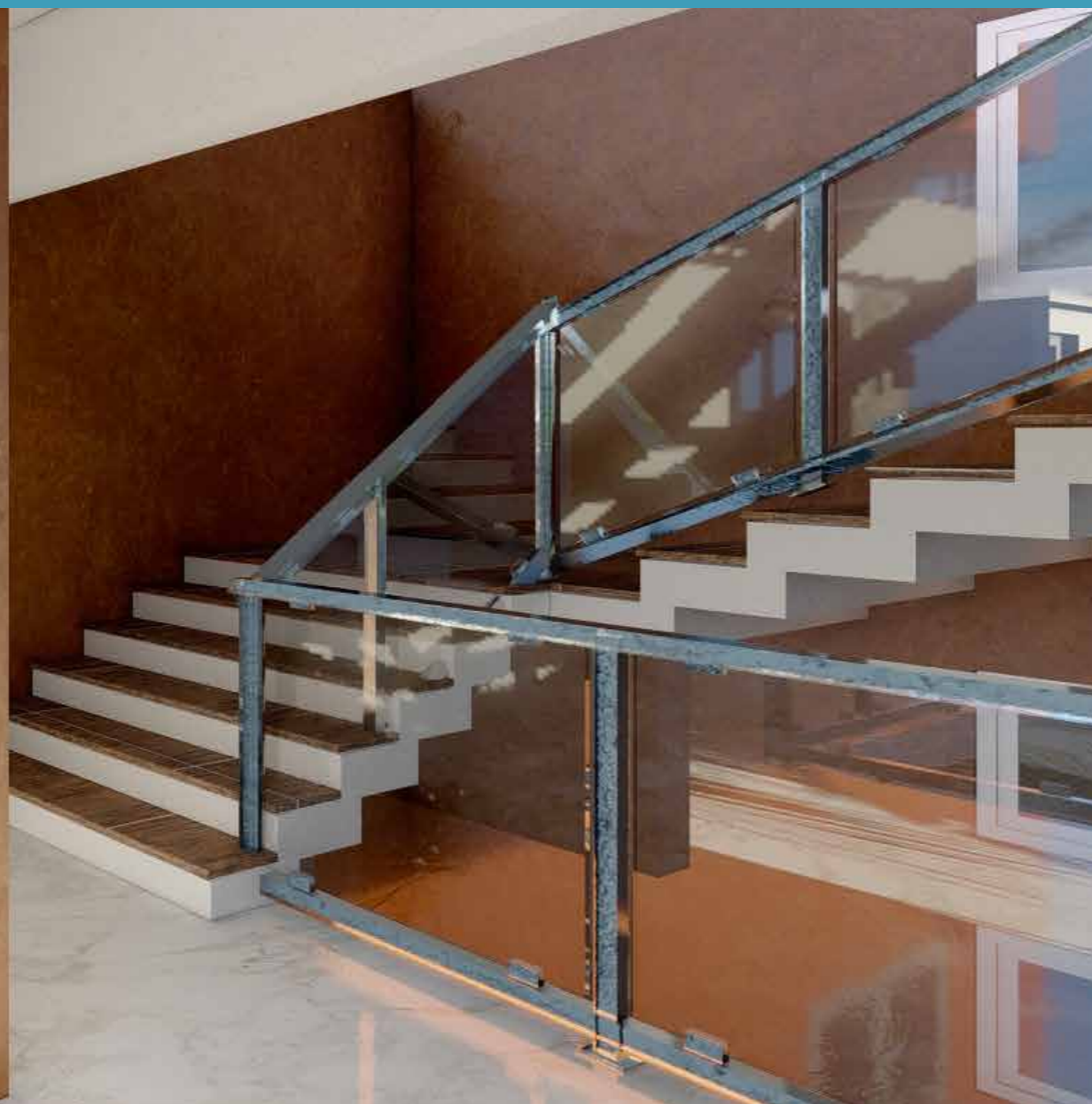
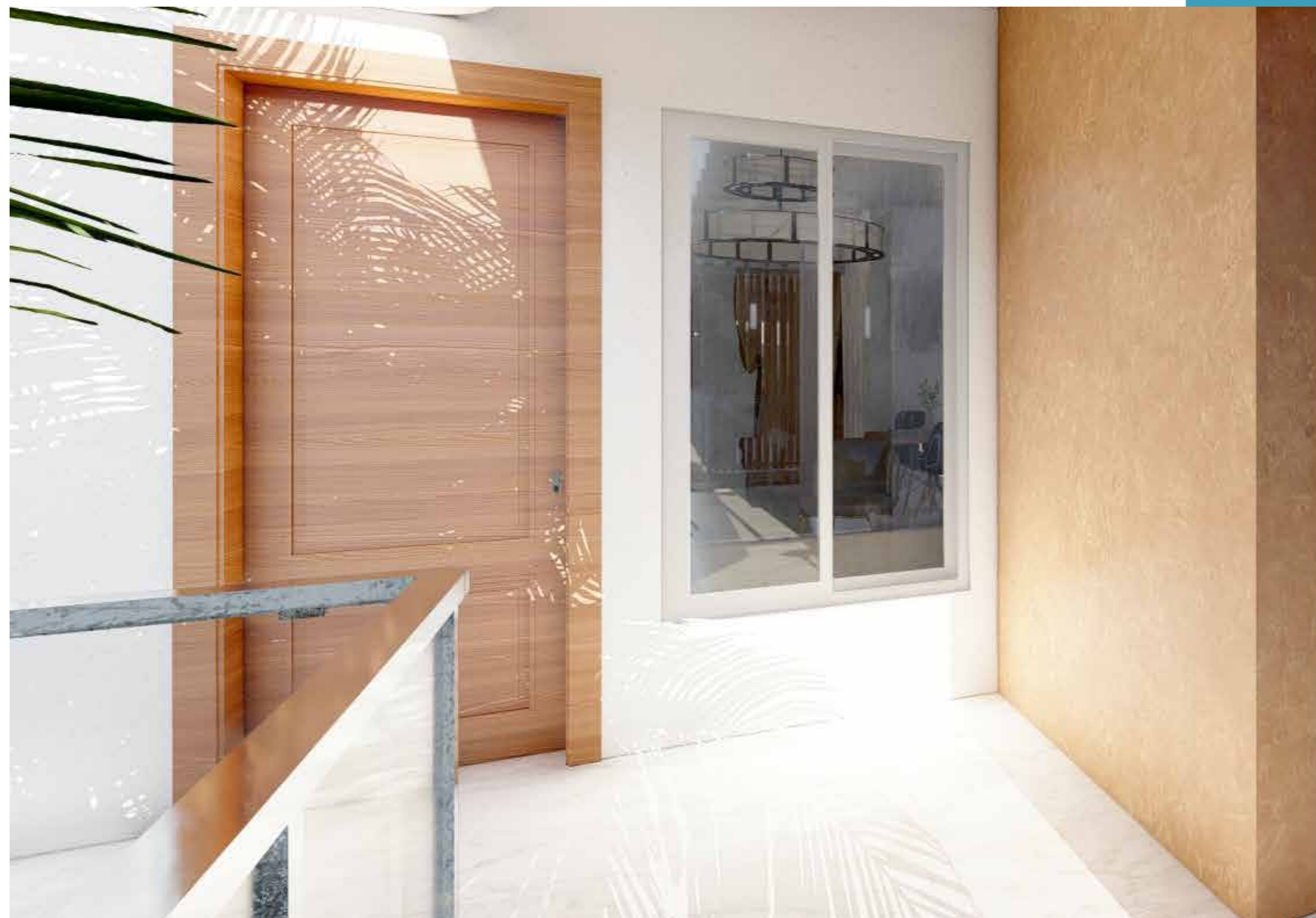


Pohled na ohraničený pozemek Casa Ondra v rezidenční části Jardín Deportivo.









## Architektura & Detaily

**K výstavbě moderních apartmánů v Casa Ondra jsme vybrali nejen skvělou lokalitu v blízkosti pláže, restaurací, supermarketů a letiště, ale také zkušené místní architekty a interiérové designéry.**

Architektura a design apartmánů v Casa Ondra jsou jednoduše ohromující; pyšní se nadčasovým moderním designem, využívá přírodní materiály a vytváří tak harmonické propojení s okolním prostředím.

Tyto apartmány maximalizují užitnou plochu jednotlivých pokojů a navíc jsou obohaceny o bohaté společné prostory, včetně prádelny, grilovacího koutku, bazénu a jacuzzi. Každý balkon je navržen tak, aby Vám umožnil vychutnat si karibské slunce a svěží mořský vánek.

Je to ideální místo pro bydlení v karibském ráji, kde krása architektury spojená s funkcionalitou vytváří jedinečný životní styl.





## Nevíte kde koupit vybavení?

### Vybavené nábytkem

Zařizování nemovitosti není snadné, natož v zemi, kde to zatím neznáte - právě proto jsou apartmány již plně vybavené včetně vestavěných skříní.

Můžeme pro Vás zajistit kompletní řešení na klíč včetně příborů, ručníků.



## Nevadí! Vše již totiž bude připravené.

### Kvalitní obklady, sanita i spotřebiče

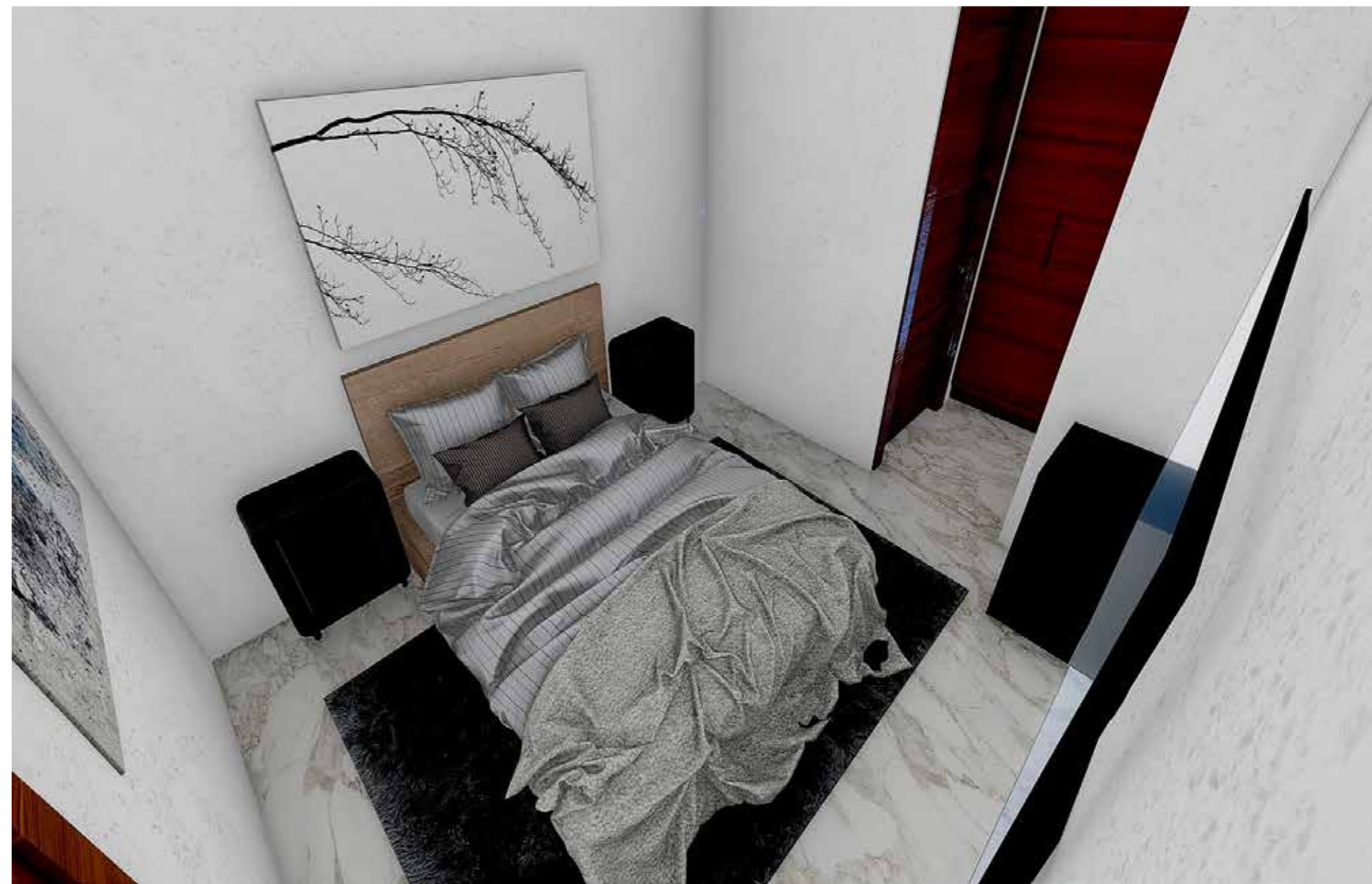
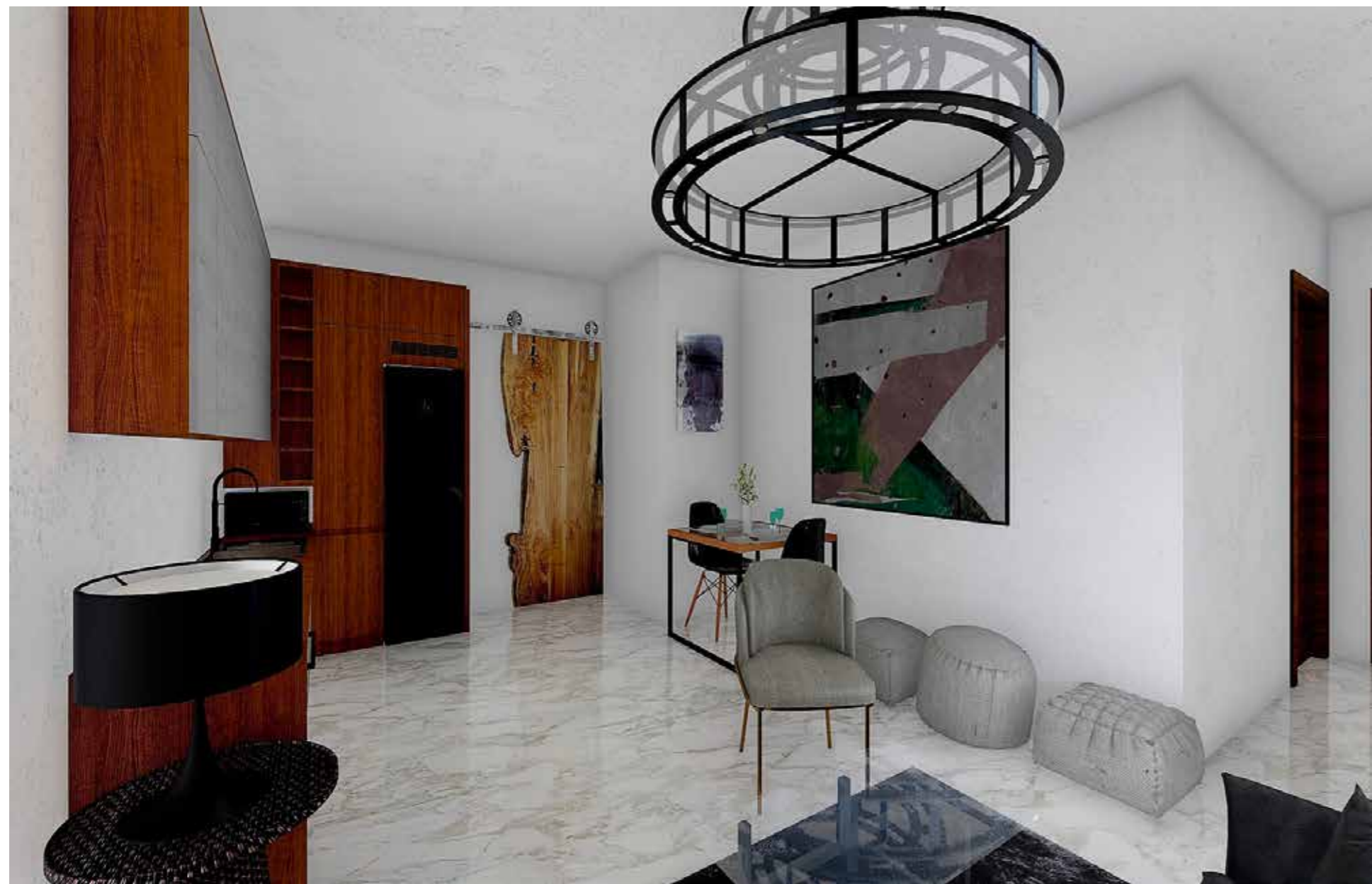
Není neobvyklé, že se zde apartmány prodávají dokonce i bez kuchyňské linky. Proto jsme šli o krok dál a zajistili vše včetně spotřebičů.

Veškerá řešení jsou v takové kvalitě, aby vše mohlo dobře a dlouho sloužit Vám i Vaším nájemcům.













## Společné prostory

Dali jsme si záležet na vytvoření společných prostorů, které nabízejí mnohem více než jen pohodlí. Podařilo se nám vytvořit komunitu, která spojuje lidi a zároveň poskytuje dokonalý únik od každodenního shonu.

- **Bazén s Vířivkou:** Osvěžující bazén je ideálním místem pro odpočinek a osvěžení pod slunečními paprsky na množství lehátek.
- **BBQ Koutek:** Dopřejte si grilovačku s přáteli a rodinou.
- **Střešní Terasa:** Užijte si nádherné výhledy na okolní krajinu.
- **Terasa s Kulečnickem:** Užijte si partii kulečnicku na terase ve vzduchu.
- **Počítačová Místnost** vybavená pro Vaše pracovní i komunikační potřeby.
- **Prádelna** s dostatečným množstvím praček a sušiček.
- **Parkovací Stání:** pro vaše vozidlo.
- **Záložní Zdroje Elektřiny** zajišťují neustálý zdroj elektřiny.
- **Přístřešek s Ochrankou:** Vaše 24/7 bezpečnost je pro nás prioritou.

S našimi skvělými společnými prostory si můžete být jisti, že váš životní prostor přesahuje hranice samotného bytu. Zde se setkáte s novými lidmi, vytvoříte vzpomínky a budete si užívat to nejlepší z karibského životního stylu.

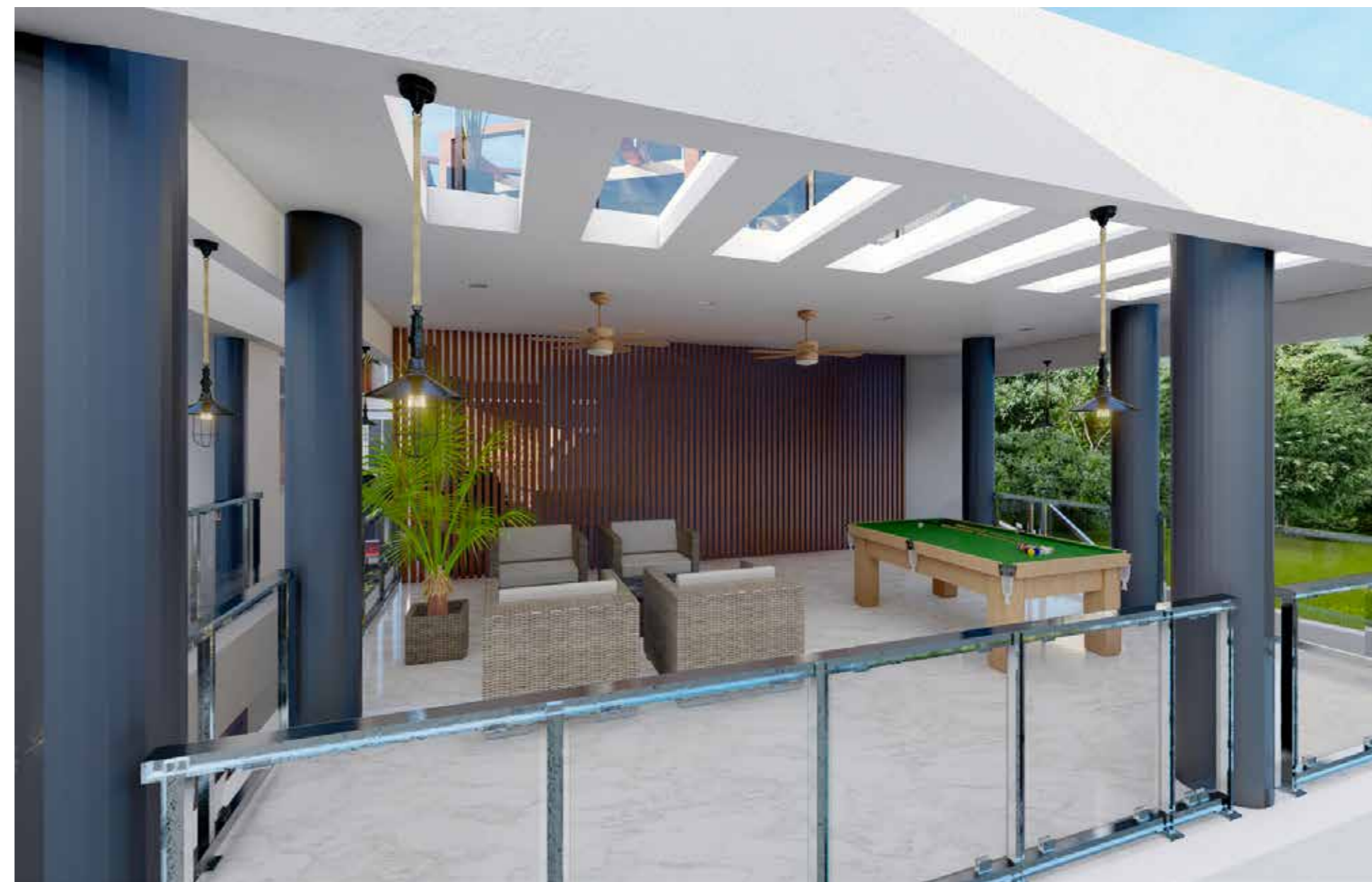
















# Typy Apartmánů

Projekt Casa Ondra přináší novou úroveň žití v Jardín Deportivo za bezkonkurenční ceny a to od malých 1+1 až po luxusní tříložnicový penthouse.

Nová tvář Casa Ondra reprezentuje celkem 24 apartmánů plně vybavených nábytkem i spotřebiči - nemusíte se tedy starat o nic jiného, než si vybrat tu správnou velikost právě pro Vás.

## Budova A

- Byt 1+1 | 33,08 m<sup>2</sup>
- Byt 2+1 | 56,89 m<sup>2</sup>
- Byt 3+kk | 80,68 m<sup>2</sup>

## Budova B

- Byt 2+kk | 59,45 m<sup>2</sup>
- Byt 3+kk | 94,12 / 95,70 / 101,04 / 124,06 m<sup>2</sup>
- Penthouse 3+kk | 193,59 / 229,09 m<sup>2</sup>
- Penthouse 4+1 | 399,62 m<sup>2</sup>

Pohled přes společný bazén na lodžie budovy A (vlevo) a terasy budovy B (vpravo).



# Budova A | 1+1 | 33 m<sup>2</sup>

## Apartmány 1-4 a 12-15

Tyto apartmány jsou vhodné pro jednotlivce nebo pro páry, tzn. nejčastější demografickou skupinu z pohledu turistů a díky tomu jsou ideální na pronájem.

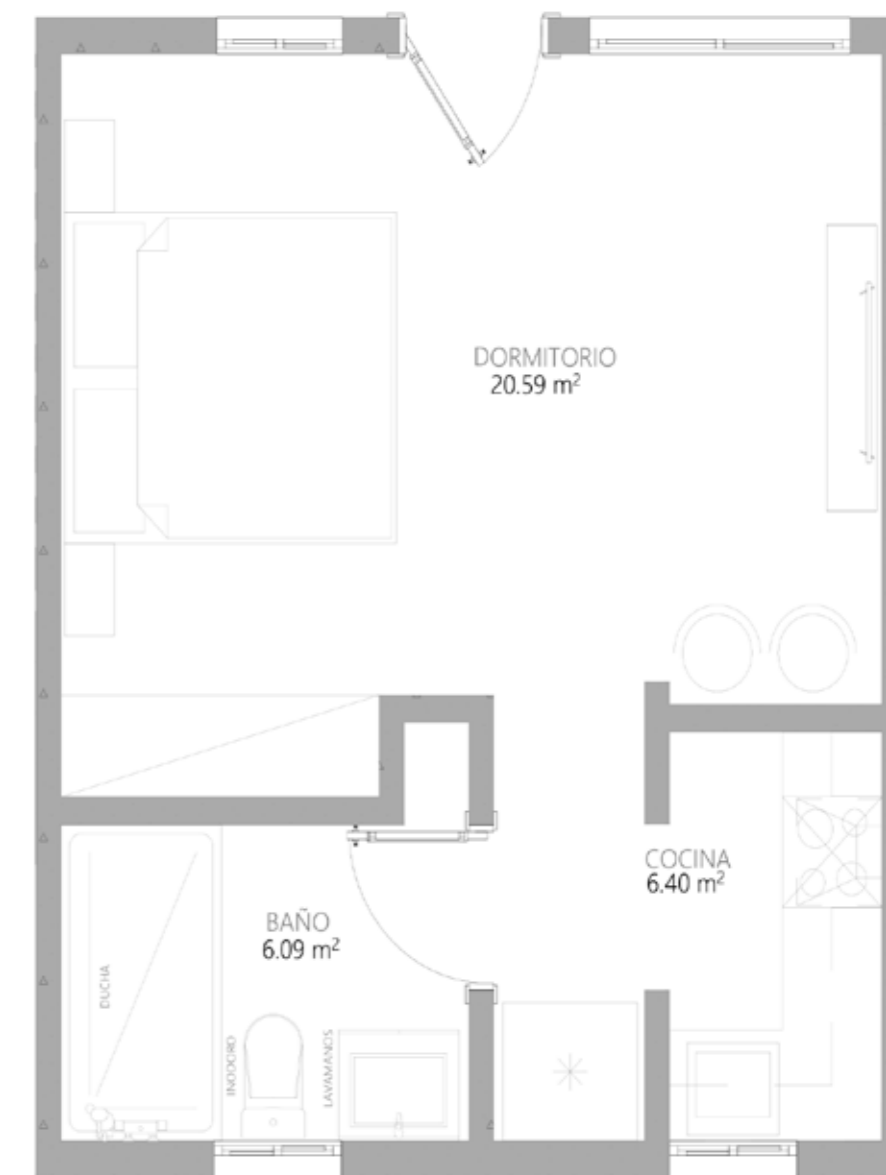
Odpovídají dispozici 1+1 a mají tedy jednu ložnici, která slouží zároveň jako obytný prostor s přístupem na pavlač.

Kuchyně je samostatnou místností a je dostatečně velká pro přípravu jednoduchých pokrmů či ranní kávy před tím než Vy nebo Vaši nájemci vyrazí k moři.

Koupelna má sprchový kout, toaletu a umyvadlo se zrcadlem.



Prostor	Plocha
Obytná místnost	20,5 m <sup>2</sup>
Kuchyně	6,4 m <sup>2</sup>
Koupelna	6,1 m <sup>2</sup>
<b>Celková Plocha</b>	<b>33,08 m<sup>2</sup></b>





# Budova A | 2+1 | 56,9 m<sup>2</sup>

## Apartmán 5

Toto je skvělý jednolůžnicový apartmán s velkým množstvím obytného a úložného prostoru

Odpovídá dispozici 2+1 a má tedy jednu ložnici, kuchyni s jídelnou a obývací pokoj.

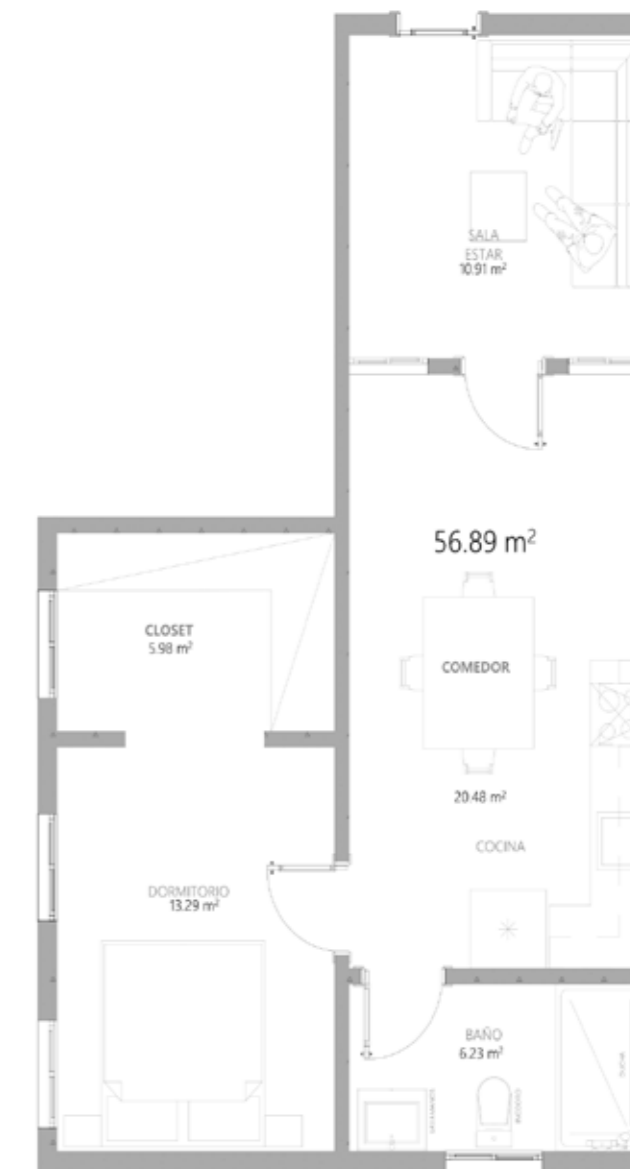
Prostorná ložnice má vlastní šatní místnost.

Kuchyně s jídelnou je prostorná a je oddělená od obývacího pokoje, který případně může sloužit jako oddělená pracovna.

Koupelna má sprchový kout toaletu a umyvadlo se zrcadlem.



Prostor	Plocha
Kuchyně s jídelnou	20,5 m <sup>2</sup>
Obývací pokoj	10,9 m <sup>2</sup>
Ložnice	13,3 m <sup>2</sup>
Koupelna	6,2 m <sup>2</sup>
Šatna	6,0 m <sup>2</sup>
<b>Celková Plocha</b>	<b>56,89 m<sup>2</sup></b>





# Budova A | 3+kk | 80,7 m<sup>2</sup>

## Apartmán 16

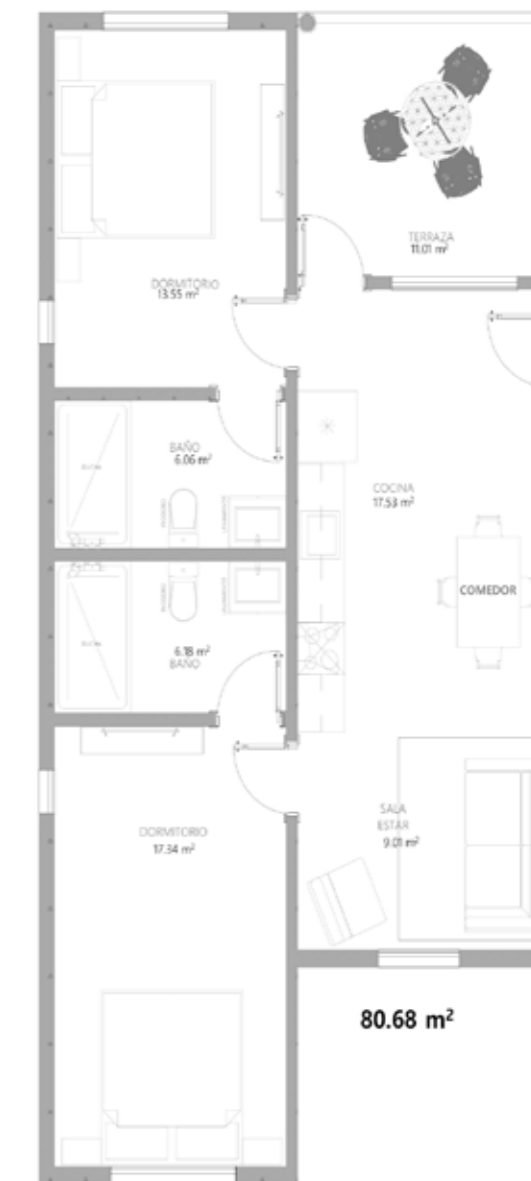
Toto je skvělý dvouložnicový apartmán s konceptem otevřené kuchyně v obývacím pokoji a krásnou zastřešenou terasou.

Odpovídá dispozici 3+kk a má tedy dvě ložnice a obývací pokoj s kuchyňským koutem.

Obě ložnice jsou prostorné a mají vlastní en-suite koupelny.

Velký obývací pokoj s kuchyňským koutem má vstup na terasu, ze které je vidět do přírody i společných prostor Casa Ondra - je tedy skvělý pro rodiče, kteří si chtějí odpočinout a stále vidět na své děti.

Prostor	Plocha
Obývací pokoj + kk	26,5 m <sup>2</sup>
Ložnice 1	17,3 m <sup>2</sup>
Koupelna 1	6,2 m <sup>2</sup>
Ložnice 2	13,5 m <sup>2</sup>
Koupelna 2	6,0 m <sup>2</sup>
Terasa	11,0 m <sup>2</sup>
<b>Celková Plocha</b>	<b>80,68 m<sup>2</sup></b>





# Budova B | 3+kk | 124,1 m<sup>2</sup>

## Apartmán 17

Báječně prostorný dvouložnicový apartmán s konceptem otevřené kuchyně v obývacím pokoji a velkou terasou.

Odpovídá dispozici 3+kk a má tedy dvě ložnice a obývací pokoj s kuchyňským koutem.

Obě ložnice jsou velké, mají vlastní en-suite koupelny a průchozí šatní místnosti.

36 m<sup>2</sup> velká terasa je přístupná z obou ložnic a kromě velkého obývacího pokoje s kuchyňským koutem má apartmán i vlastní prádelnu.

Prostor	Plocha	Prostor	Plocha
Ložnice 1	15,8 m <sup>2</sup>	Ložnice 2	17,0 m <sup>2</sup>
Koupelna 1	5,3 m <sup>2</sup>	Koupelna 2	5,9 m <sup>2</sup>
Šatna 2	2,9 m <sup>2</sup>	Šatna 2	3,9 m <sup>2</sup>
Obývací pokoj + kk	34,4 m <sup>2</sup>	Prádelna	2,4 m <sup>2</sup>
Terasa	36,3 m <sup>2</sup>	<b>Celková Plocha</b>	<b>124,06 m<sup>2</sup></b>





# Budova B | 2+kk | 68,9 m<sup>2</sup>

## Apartmán 18

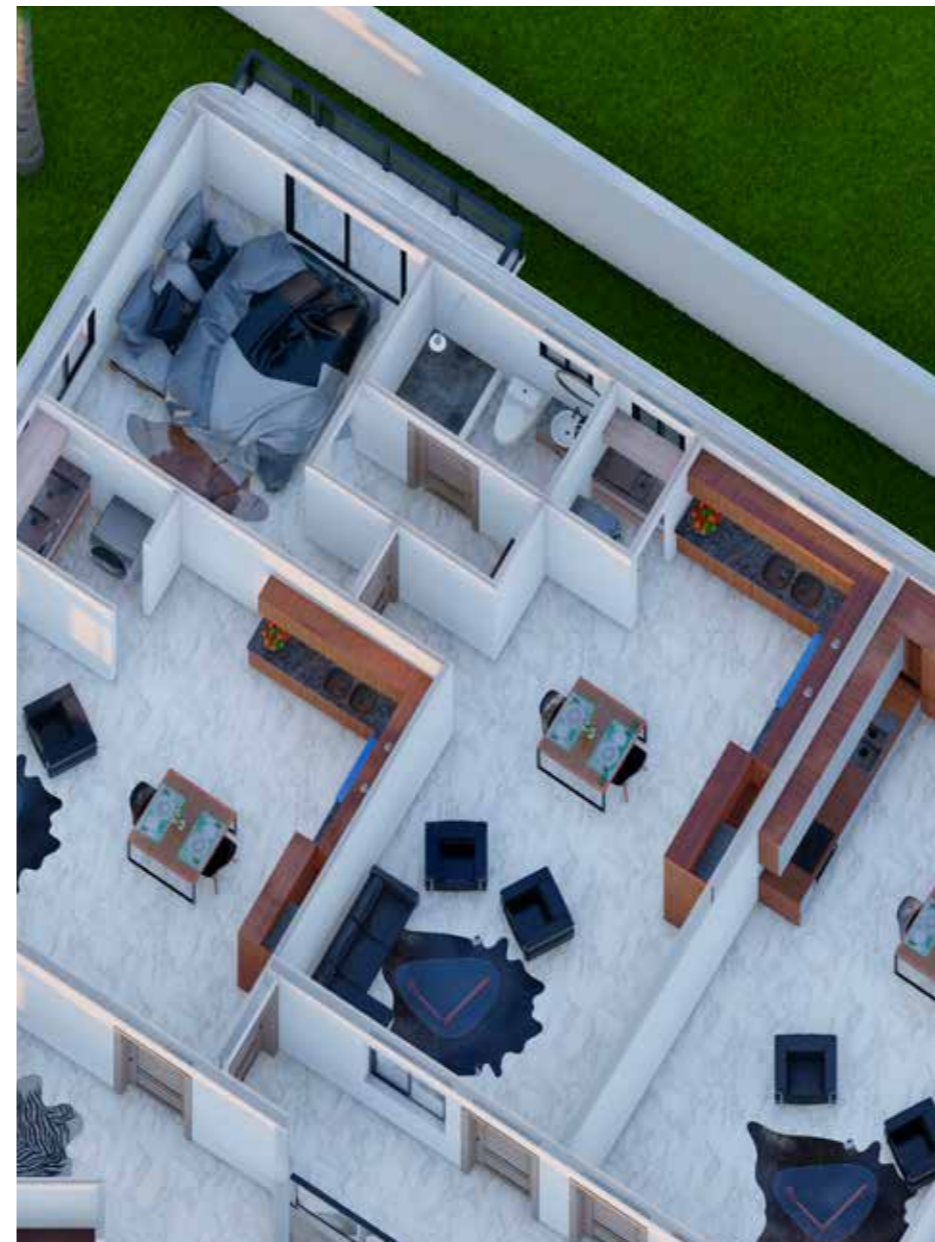
Toto je skvělý jednolůžnicový apartmán s konceptem otevřené kuchyně v obývacím pokoji a balkonem.

Odpovídá dispozici 2+kk a má tedy jednu ložnici a obývací pokoj s kuchyňským koutem.

Ložnice je prostorná a má vlastní en-suite koupelnu, šatnu a balkon s výhledem do zeleně.

Kromě velkého obývacího pokoje s kuchyňským koutem má apartmán i vlastní prádelnu.

Prostor	Plocha
Obývací pokoj + kk	35,6 m <sup>2</sup>
Ložnice	16,0 m <sup>2</sup>
Koupelna	5,1 m <sup>2</sup>
Šatna	3,4 m <sup>2</sup>
Prádelna	2,6 m <sup>2</sup>
Balkón	6,2 m <sup>2</sup>
<b>Celková Plocha</b>	<b>68,94 m<sup>2</sup></b>





# Budova B | 2+kk | 74,5 m<sup>2</sup>

## Apartmán 19

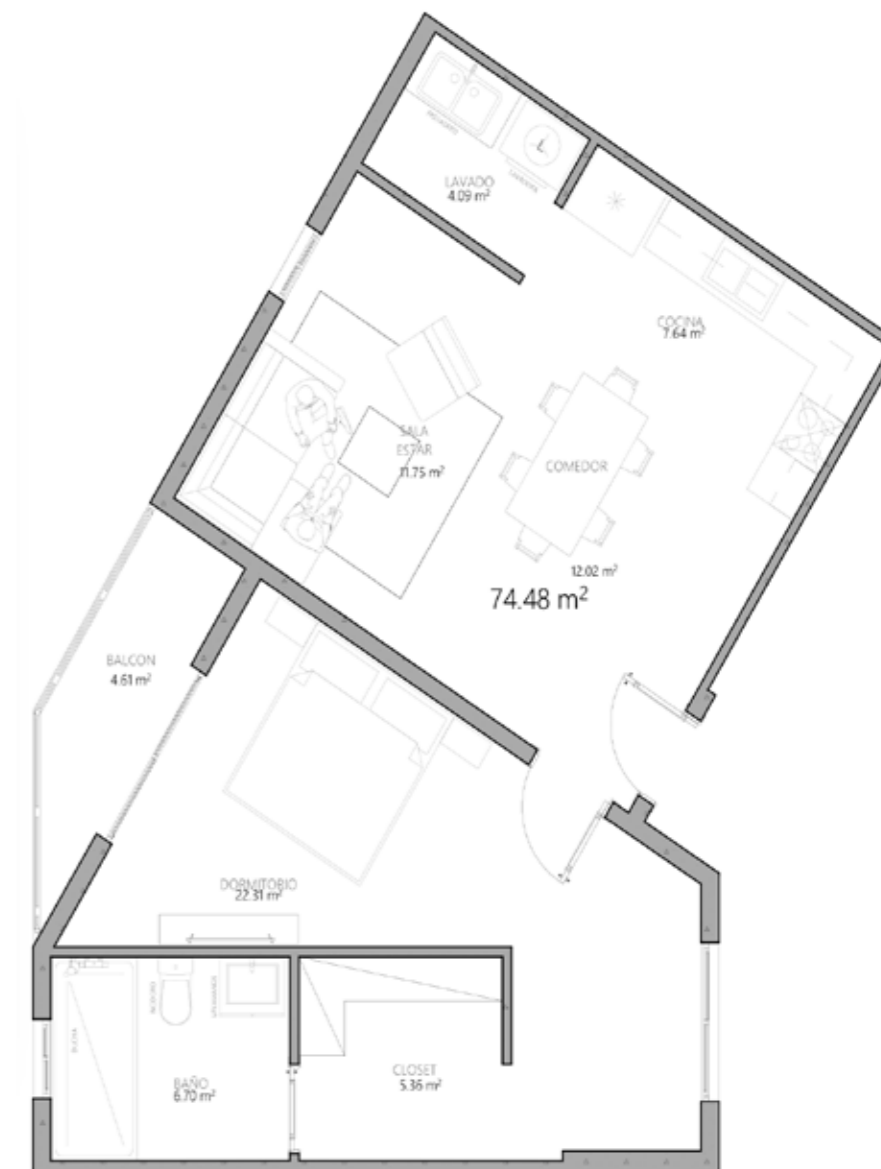
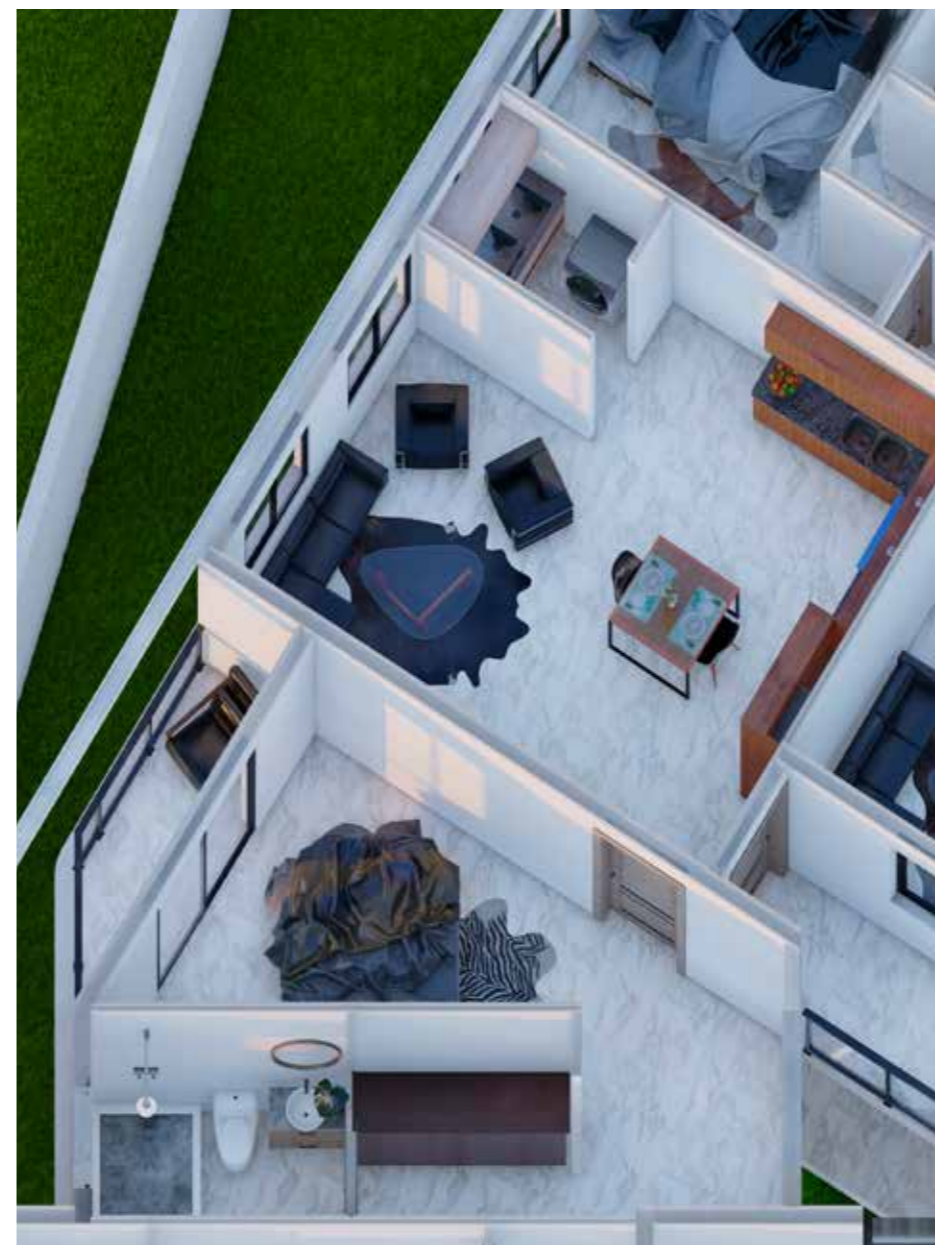
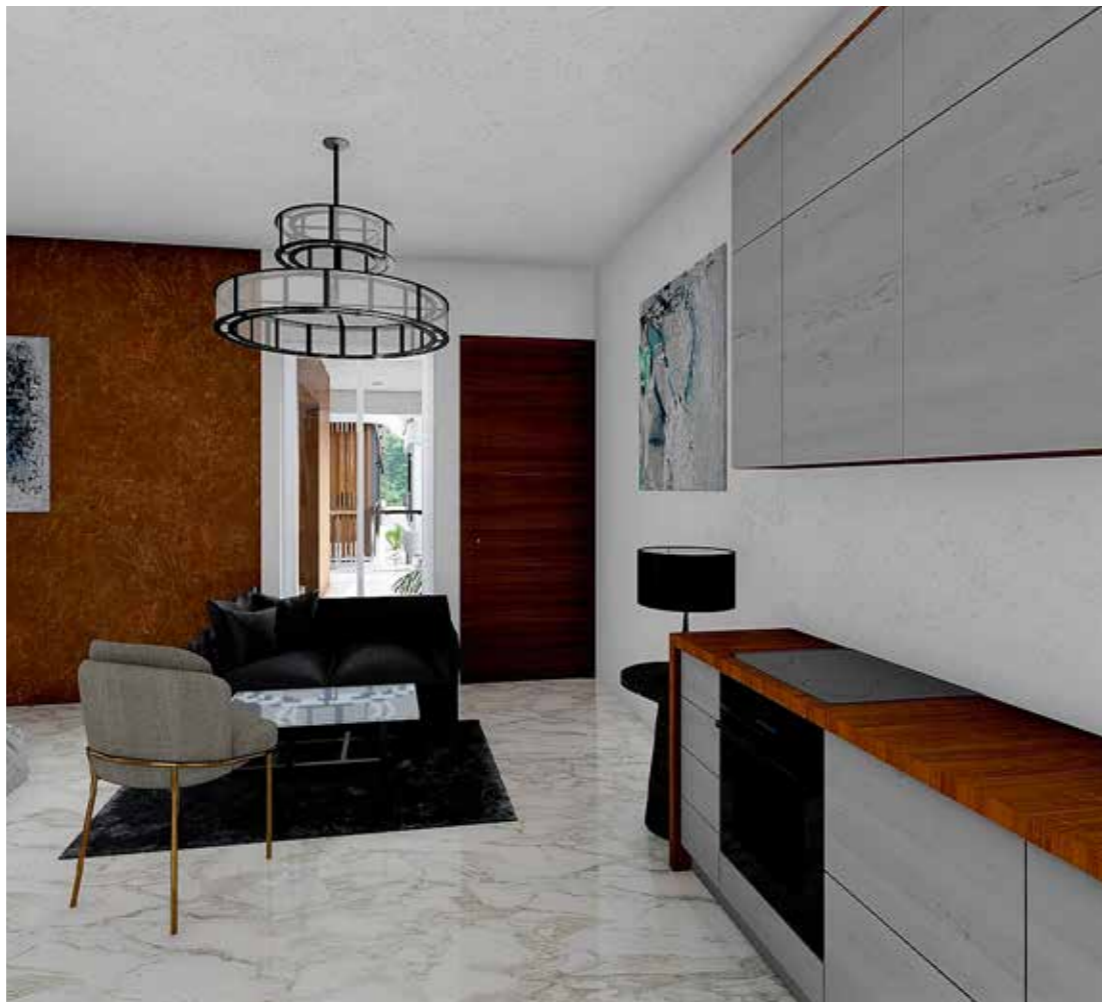
Toto je skvělý jednolůžnicový apartmán s konceptem otevřené kuchyně v obývacím pokoji a balkonem.

Odpovídá dispozici 2+kk a má tedy jednu ložnici a obývací pokoj s kuchyňským koutem.

Ložnice je prostorná a má vlastní en-suite koupelnu, velkou šatnu a balkon s výhledem do zeleně.

Kromě velkého obývacího pokoje s kuchyňským koutem má apartmán i vlastní prádelnu.

Prostor	Plocha
Obývací pokoj + kk	31,4 m <sup>2</sup>
Ložnice	22,3 m <sup>2</sup>
Koupelna	6,7 m <sup>2</sup>
Šatna	5,4 m <sup>2</sup>
Prádelna	4,1 m <sup>2</sup>
Balkón	4,6 m <sup>2</sup>
<b>Celková Plocha</b>	<b>74,48 m<sup>2</sup></b>





# Budova B | 2+kk | 66,9 m<sup>2</sup>

## Apartmán 20

Toto je skvělý jednolůžnicový apartmán s konceptem otevřené kuchyně v obývacím pokoji a balkonem.

Odpovídá dispozici 2+kk a má tedy jednu ložnici a obývací pokoj s kuchyňským koutem.

Ložnice je velmi prostorná a má vlastní en-suite koupelnu, šatnu a balkon s výhledem do zeleně.

Kromě velkého obývacího pokoje s kuchyňským koutem má apartmán i prostornou vlastní prádelnu.

Prostor	Plocha
Obývací pokoj + kk	27,86 m <sup>2</sup>
Ložnice	22,2 m <sup>2</sup>
Koupelna	4,7 m <sup>2</sup>
Šatna	2,8 m <sup>2</sup>
Prádelna	6,8 m <sup>2</sup>
Balkón	2,6 m <sup>2</sup>
<b>Celková Plocha</b>	<b>66,95 m<sup>2</sup></b>





# Budova B | 3+kk | 104,1 m<sup>2</sup>

## Apartmán 21

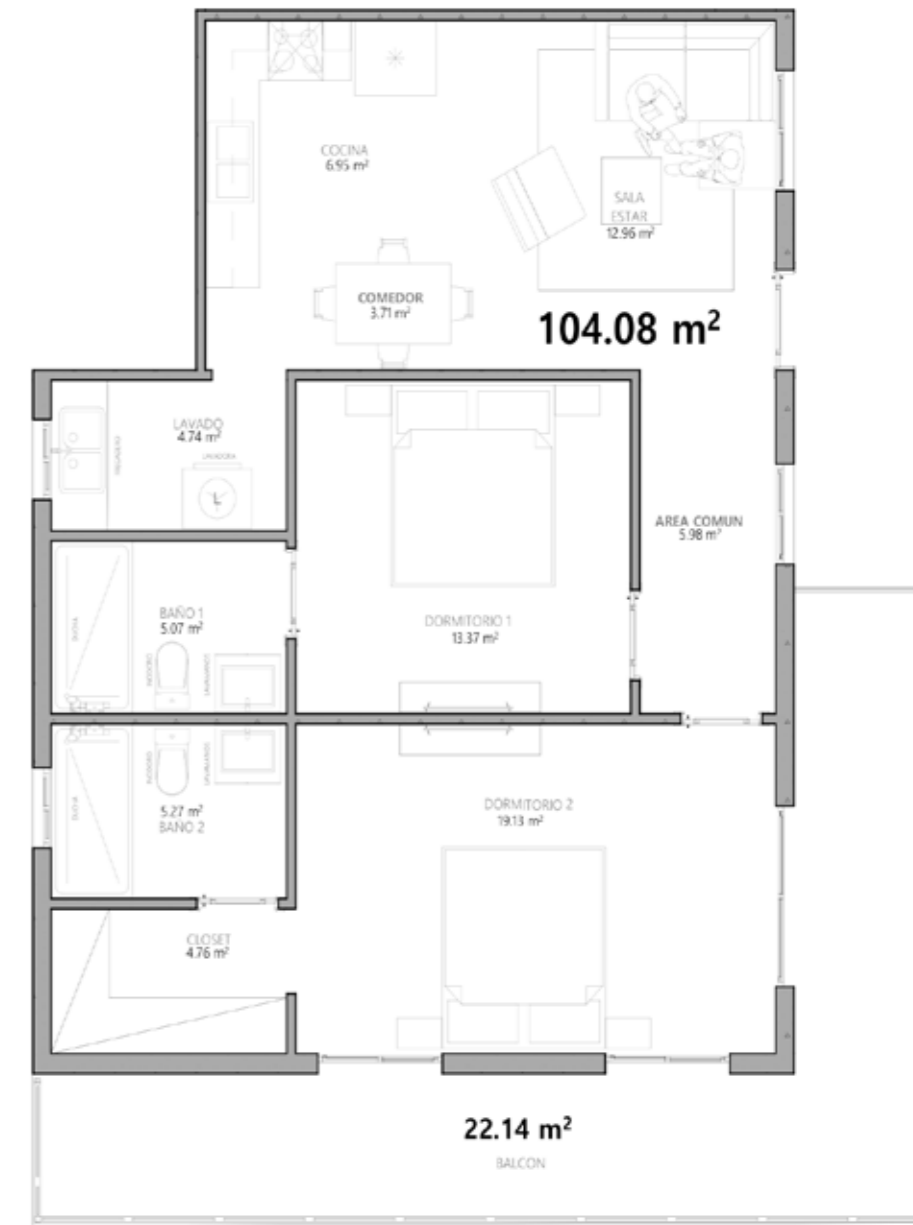
Fantastický dvouložnicový apartmán s konceptem otevřené kuchyně v obývacím pokoji a velkým balkonem.

Odpovídá dispozici 3+kk a má tedy dvě ložnice a obývací pokoj s kuchyňským koutem.

Obě ložnice jsou prostorné, mají vlastní en-suite koupelny a hlavní ložnice má nejen vlastní šatnu, ale i vstup na rozsáhlý balkon.

Kromě velkého obývacího pokoje s kuchyňským koutem a prostorem pro posezení má apartmán i vlastní prádelnu.

Prostor	Plocha	Prostor	Plocha
Ložnice 1	19,1 m <sup>2</sup>	Obývací pokoj + kk	23,6 m <sup>2</sup>
Koupelna 1	5,3 m <sup>2</sup>	Prádelna	4,7 m <sup>2</sup>
Šatna	4,7 m <sup>2</sup>	Chodba	6,0 m <sup>2</sup>
Ložnice 2	13,4 m <sup>2</sup>	Terasa	22,1 m <sup>2</sup>
Koupelna 2	5,0 m <sup>2</sup>	<b>Celková Plocha</b>	<b>104,08 m<sup>2</sup></b>





# Budova B | 3+kk | 229,1 m<sup>2</sup>

## Penthouse 22

Penthouse 22 má dvě podlaží, z nichž druhé je určené jako zábavní zóna se střešní terasou.

Odpovídá dispozici 3+kk a má tedy dvě ložnice s vlastními koupelnami a obývací pokoj s kuchyňským koutem a prádelnou.

Primární ložnice je velmi prostorná a má přístup na rozsáhlou terasu. Druhá ložnice je ideální pro hosty nebo jako dětský pokoj. Obě ložnice mají en-suite koupelnu.

Dominantou je zábavní zóna ve 4. podlaží s krásnými výhledy.

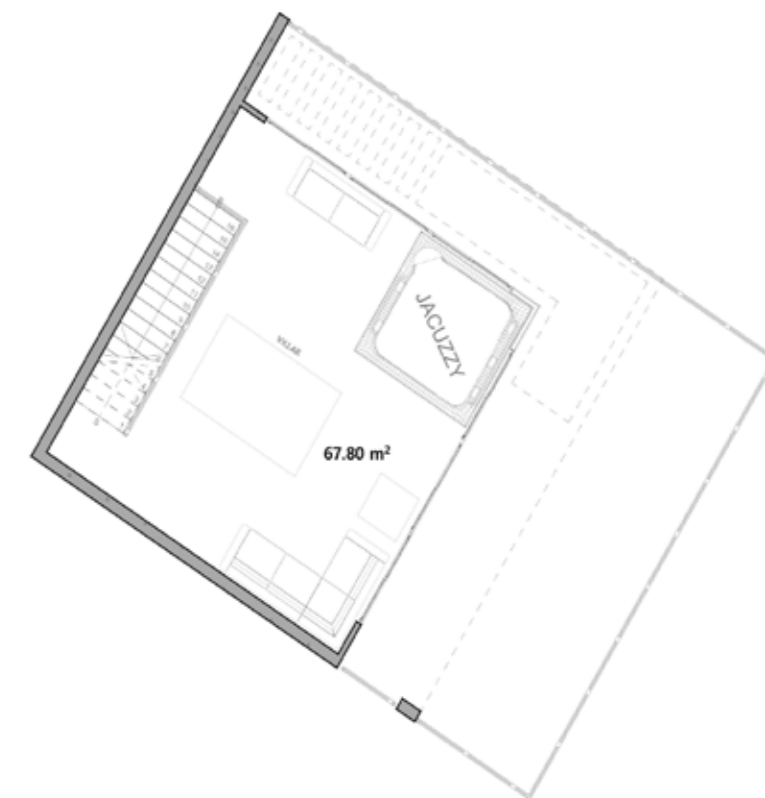
3. Podlaží	Plocha	4. Podlaží	Plocha
Obývací pokoj + kk	31,8 m <sup>2</sup>	Zábavní zóna	33,5 m <sup>2</sup>
Ložnice 1	9,9 m <sup>2</sup>	Střešní terasa	34,3 m <sup>2</sup>
Koupelna 1	6,6 m <sup>2</sup>	4. Podlaží Celkem	67,80 m <sup>2</sup>
Ložnice 2	19,0 m <sup>2</sup>	Celková Plocha	229,09 m <sup>2</sup>
Koupelna 2	6,9 m <sup>2</sup>		
Prádelna	5,0 m <sup>2</sup>		
Terasa	82,0 m <sup>2</sup>		
<b>3. Podlaží Celkem</b>	<b>161,29 m<sup>2</sup></b>		



3. podlaží



4. podlaží





# Budova B | 3+kk | 229,1 m<sup>2</sup>

## Penthouse 22



4. podlaží



3. podlaží



# Budova B | 3+kk | 193,6 m<sup>2</sup>

## Penthouse 23

Tento Penthouse má dvě podlaží, z nichž druhé je určeno jako zábavní zóna se střešní terasou.

Odpovídá dispozici 3+kk a má tedy dvě ložnice s vlastními koupelnami, prádelnou a obývací pokoj s kuchyňským koutem s přístupem na balkón.

Primární ložnice je velmi prostorná a má přístup na rozsáhlou terasu. Druhá ložnice je ideální pro hosty nebo jako dětský pokoj. Obě ložnice mají en-suite koupelny.

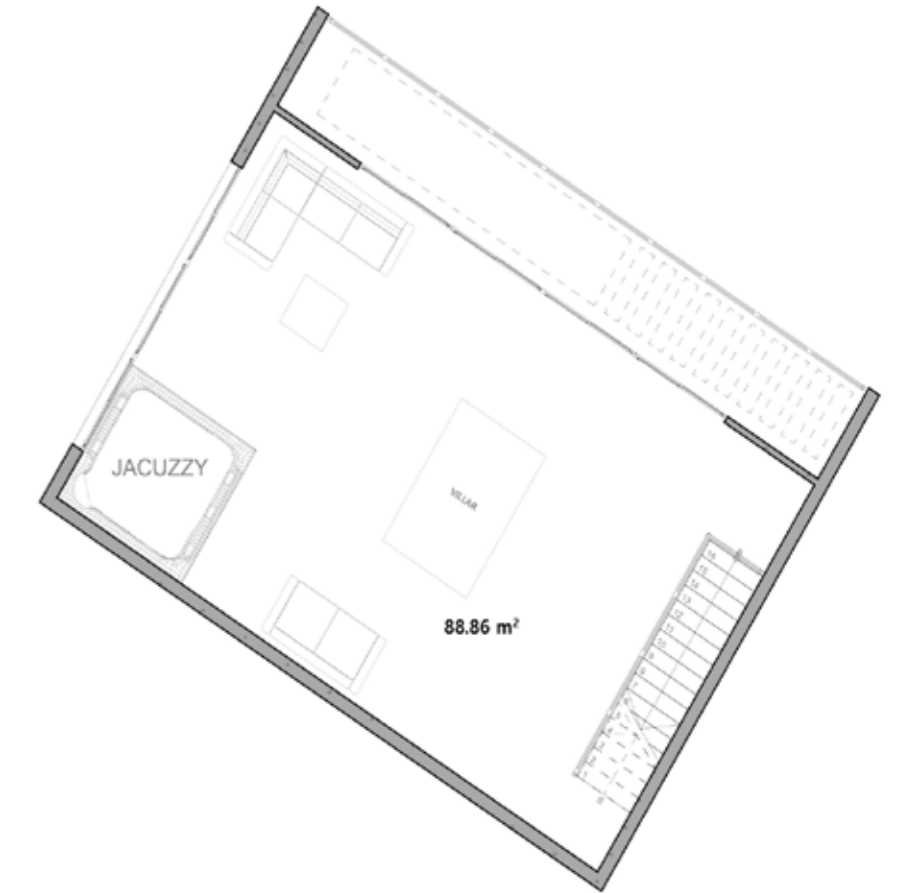
3. Podlaží	Plocha	4. Podlaží	Plocha
Obývací pokoj + kk	52,7 m <sup>2</sup>	Zábavní zóna	40,5 m <sup>2</sup>
Ložnice 1	17,7 m <sup>2</sup>	Střešní terasa	48,4 m <sup>2</sup>
Koupelna 1	6,8 m <sup>2</sup>		
Ložnice 2	9,5 m <sup>2</sup>		
Koupelna 2	7,2 m <sup>2</sup>		
Prádelna	5,6 m <sup>2</sup>		
Předsíň	5,6 m <sup>2</sup>		
Balkón	8,6 m <sup>2</sup>		
<b>3. Podlaží Celkem</b>	<b>104,73 m<sup>2</sup></b>	<b>4. Podlaží Celkem</b>	<b>88,86 m<sup>2</sup></b>
		<b>Celková Plocha</b>	<b>193,59 m<sup>2</sup></b>



3. podlaží



4. podlaží





# Budova B | 3+kk | 193,6 m<sup>2</sup>

## Penthouse 23



4. podlaží



3. podlaží



# Budova B | 4+1 | 399,98 m<sup>2</sup>

## Penthouse 24

Tento Penthouse má dvě podlaží a několik nádherných vzdušných teras.

Odpovídá dispozici 4+1 a má tedy tři ložnice s vlastními koupelnami a obrovský obývací pokoj s oddělenou kuchyňní.

Primární ložnice je velmi prostorná s vlastní šatnou a má přístup na rozsáhlou terasu. Druhá ložnice je ideální pro hosty nebo jako dětský pokoj. Třetí ložnice je o poschodí výše a má vlastní majestátní balkón. Všechny ložnice mají en-suite koupelny.

Obývací pokoj má menší balkon, toaletu pro hosty pod schody a oddělenou kuchyni.

Ve druhém podlaží (4.) je další obytný prostor s galerií a vstupem na velkou střešní terasu.



3. Podlaží	Plocha
Obývací pokoj	48,7 m <sup>2</sup>
Kuchyňe	12,9 m <sup>2</sup>
Toaletní místnost	4,6 m <sup>2</sup>
Balkón 1	7,5 m <sup>2</sup>
Ložnice 1	20,8 m <sup>2</sup>
Koupelna 1	7,1 m <sup>2</sup>
Ložnice 2	31,9 m <sup>2</sup>
Koupelna 2	12,2 m <sup>2</sup>
Šatna	7,4 m <sup>2</sup>
Prádelna	7,7 m <sup>2</sup>
Chodba	11,2 m <sup>2</sup>
Balkón	34,3 m <sup>2</sup>
<b>3. Podlaží Celkem</b>	<b>206,39 m<sup>2</sup></b>

4. Podlaží	Plocha
Salonek s galerií	45,1 m <sup>2</sup>
Ložnice 3	32,5 m <sup>2</sup>
Koupelna 3	6,7 m <sup>2</sup>
Střešní terasa 1	41,8 m <sup>2</sup>
Střešní terasa 2	67,1 m <sup>2</sup>
<b>4. Podlaží Celkem</b>	<b>193,23 m<sup>2</sup></b>
<b>Celková Plocha</b>	<b>399,98 m<sup>2</sup></b>





# Budova B | 4+1 | 399,98 m<sup>2</sup>

## Penthouse 24



4. podlaží



3. podlaží







# Budova B

## Přízemí

Apartmán	Ložnice	Koupelny	Celková Plocha	Cena
#6   2+kk	1	1	59,45 m <sup>2</sup>	\$118,900
#7   2+kk	1	1	59,45 m <sup>2</sup>	\$118,900
#8   2+kk	1	1	59,45 m <sup>2</sup>	\$118,900
#9   2+kk	1	1	59,45 m <sup>2</sup>	\$118,900
#10   2+kk	1	1	59,45 m <sup>2</sup>	\$118,900
#11   2+kk	1	1	59,45 m <sup>2</sup>	\$118,900

### Další Příslušenství

A| 9 Parkovacích míst (celkem 21)

B| Ventilované venkovní posezení

C| Prádelna

D| Počítačová místnost

E| Přístřešek pro ochranu

F| Prostor pro tříděný odpad



# Budova A

## Přízemí

Apartmán	Ložnice	Koupelny	Celková Plocha	Cena
#1   1+1	1	1	33,08 m <sup>2</sup>	PRODÁNO
#2   1+1	1	1	33,08 m <sup>2</sup>	PRODÁNO
#3   1+1	1	1	33,08 m <sup>2</sup>	\$66,160
#4   1+1	1	1	33,08 m <sup>2</sup>	\$66,160
#5   2+1	1	1	56,89 m <sup>2</sup>	\$113,800

### Společné Příslušenství

G| 12 Parkovacích míst (celkem 21)

H| Velký společný bazén s vířivkou

I| BBQ zóna s posezením

J| Toaleta a venkovní sprcha

K| Technické zázemí bazénu

L| Záložní zdroje elektřiny



## Budova B | Druhé podlaží

Apartmán	Ložnice	Koupelny	Celková Plocha	Cena
#17   3+kk	2	2	124,06 m <sup>2</sup>	\$248,120
#18   2+kk	1	1	68,94 m <sup>2</sup>	\$137,880
#19   2+kk	1	1	74,48 m <sup>2</sup>	PRODÁNO
#20   2+kk	1	1	66,95 m <sup>2</sup>	\$133,900
#21   3+kk	2	2	104,08 m <sup>2</sup>	PRODÁNO

### Další Příslušenství

M| Velká společná terasa s kulečnickem



## Budova A Druhé podlaží |

Apartmán	Ložnice	Koupelny	Celková Plocha	Cena
#12   1+1	1	1	33,08 m <sup>2</sup>	PRODÁNO
#13   1+1	1	1	33,08 m <sup>2</sup>	PRODÁNO
#14   1+1	1	1	33,08 m <sup>2</sup>	\$66,160
#15   1+1	1	1	33,08 m <sup>2</sup>	\$66,160
#16   3+kk	2	2	56,89 m <sup>2</sup>	PRODÁNO



## Budova B | Třetí podlaží

Apartmán	Ložnice	Koupelny	Celková Plocha	Cena
#22   3+kk	2	2	229,09 m <sup>2</sup>	\$343,635
#23   3+kk	2	2	193,59 m <sup>2</sup>	\$290,385
#24   4+1	3	3,5	399,62 m <sup>2</sup>	\$599,430



## Budova A Třetí podlaží |

### Další Příslušenství

N| Společná střešní terasa



## Budova B | Čtvrté podlaží

Apartmán	Ložnice	Koupelny	Celková Plocha	Cena
#22   3+kk	2	2	229,09 m <sup>2</sup>	\$343,635
#23   3+kk	2	2	193,59 m <sup>2</sup>	\$290,385
#24   4+1	3	3,5	399,62 m <sup>2</sup>	\$599,430



## Budova A Čtvrté podlaží |













## Kdo jsme?

**Způvodně čistě rodinné společnosti s vizí lepšího života a výnosnějších investic na Dominikáně, jsme se rychle rozrostli na mezinárodní investiční skupinu, která pomáhá jak s nákupem nemovitostí, tak založením firem s vládní podporou.**

### Kediz Global Ltd.

Plaza El Doral @ Av. Manolo Tavarez Justo,  
57000 Puerto Plata, Dominikánská republika



### Partneři



#### Global Real Estate Invest s.r.o.

Kaprova 42/14,  
110 00 Praha 1, Česká republika

+420 603 281 273

info@globrealestin.com

www.globrealestin.com

Jsme součástí mezinárodní investiční skupiny, která vznikla z původně malé, čistě rodinné firmy s vizí lepšího života a výnosnějších investic v Dominikáně.

Pomáháme investorům zhodnocovat jejich finance, a to od přímé koupě nemovitosti, až po podíly ve firmách nebo na projektech.

Staňte se našimi partnery a využijte formu investice, která vám nejvíce vyhovuje.



#### Vila Moravia

Rodinná vila s rozlehlou zahradou v Jardín Deportivo



#### Penzion Checo

Rekreační vila s 12 pokoji v Jardín Deportivo



#### Casa Mañanero

Apartmánový dům v těsné blízkosti pláže



#### BETTERPLACE Santiago Green Hills

Rozsáhlý projekt výstavby vilové čtvrti v La Cumbre



#### Modrá Laguna

Hotelový projekt k rekonstrukci s přírodní lagunou



#### Urbanizacion Checo

Rezidenční projekt v Cabarete



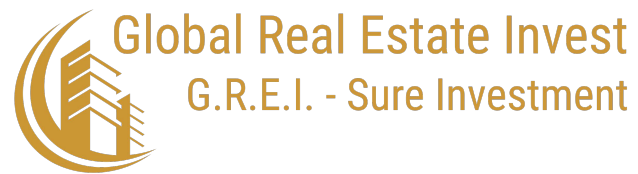


My zde již žijeme  
opravdový život.

Kdy začnete Vy?



Zastoupení pro Českou republiku, EU a USA:



CIN: 11792477

Kaprova 42/14, 110 00 Praha 1

[www.greidr.com](http://www.greidr.com)

[info@globrealestin.com](mailto:info@globrealestin.com) | +420 603 281 273